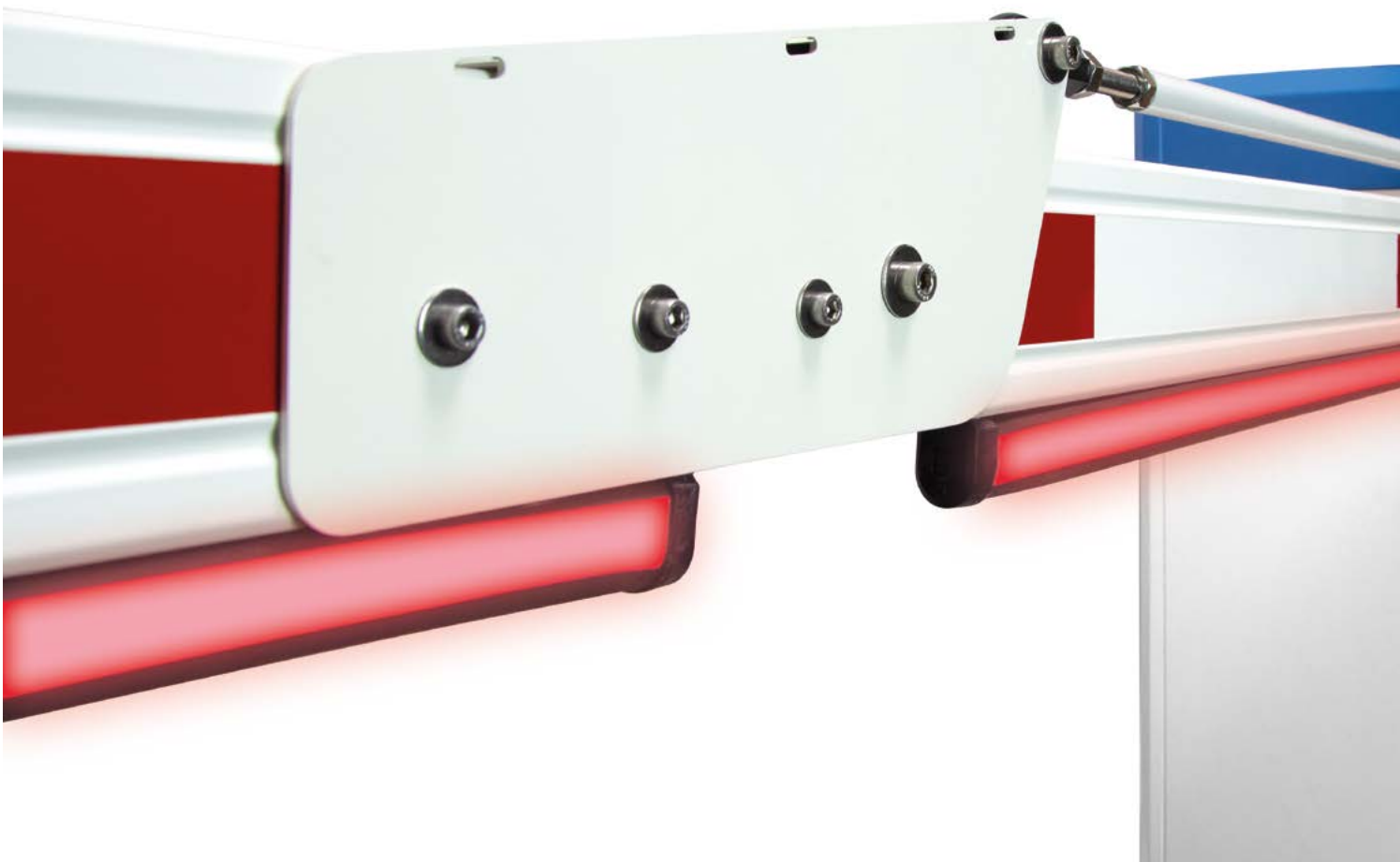


Elka stellt Schranken mit LED-Beleuchtung vor

Der Antriebs- und Schrankenhersteller Elka Torantriebe, aus dem nordfriesischen Tönning, liefert seine Schranken der Baureihe Industrial - Serie S jetzt auch mit LED-Beleuchtung in der Baumunterkante.

 Rembrandt Happel





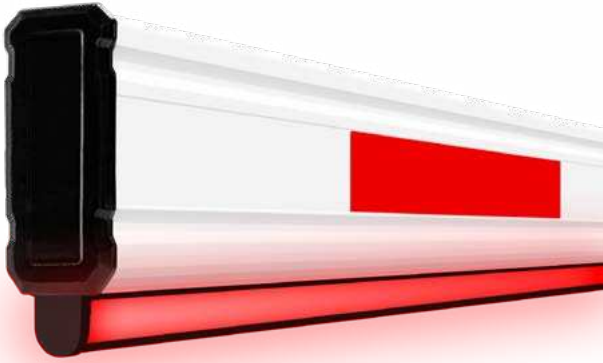
“Die Sichtbarkeit der Schranken mit LED-Streifen in der Baumunterkante wird deutlich erhöht,” sagt Verkaufsleiter Timo Prielipp. “Natürlich bei Nacht, aber auch bei schlechten Sichtverhältnissen sowie bei Sonnenschein. Beleuchtete Schrankenbäume sind aus größerer Entfernung besser zu sehen. Autofahrer können einen offenen oder geschlossenen Baum früher erkennen, was für einen reibungslosen Verkehrsfluss sorgt.



Deshalb haben wir unser Angebot um die LED-Beleuchtung in der Baumunterkante für die Baureihe Industrial - Serie S erweitert.”

Baumbeleuchtung

Die neue Baumbeleuchtung besteht aus einem LED-Streifen, der in ein transluzentes Gummiprofil eingezogen wird. Das Material des Profils wirkt als Lichtstreuer. *“Wir haben lange nach dem richtigen Material gesucht,” sagt Prielipp, “wir wollten nicht, dass der Streifen unterschiedliche Lichtintensitäten ausstrahlt. Mit dem Material, das wir jetzt verwenden, wird das Licht sehr gleichmäßig über die gesamte Länge des Baumes verteilt und ist von beiden Seiten der Schranke sichtbar.”*



Mehrfarbig

Der LED-Streifen wird über die Schrankensteuerung MO 24 von Elka gesteuert und kann grün, rot oder blau leuchten. *“Der Kunde kann die Beleuchtung frei konfigurieren,”* sagt Prielipp, *“für jeden Zustand des Baumes – offen, geschlossen, öffnend oder schließend – kann eine eigene Farbe gewählt werden. Darüber hinaus kann man einstellen, ob der Streifen kontinuierlich leuchten oder ob er blinken soll. Ein Konfigurationsbeispiel ist, dass der Baum grün leuchtet, wenn er geöffnet ist, rot blinkt, wenn er sich öffnet oder schließt, und rot leuchtet, wenn er geschlossen ist. Aber wenn der Kunde möchte, dass der Baum in jedem Zustand ein rotes oder blaues Licht abgibt, ist das auch möglich.”*

Montage

Die LED-Beleuchtung ist für Baumlängen bis zu 8 Metern erhältlich und passt zu allen Bäumen der Baureihe Parking oder Industrial - Serie S. Elka kann bei der Bestellung einer kompletten Schranke mit LED-Beleuchtung die Streifen von bis zu 6 Metern ab Werk vorkonfektionieren. *“Der Kunde kann die Beleuchtung auch selbst montieren,”* sagt Prielipp, *“die Länge des LED-Streifens und des Gummiprofils können auf der Baustelle an die Länge des Baumes angepasst werden. Auf diese Weise können auch bereits bestehende Schranken einfach mit einer LED-Leiste ausgestattet werden.”* Wenn Kunden selbst montieren, liefert Elka ein praktisches Werkzeug mit, um den LED-Streifen in das Gummiprofil zu ziehen. Die LED-Beleuchtung ist nicht für den Einsatz mit Hänge- oder Sperrgittern geeignet, kann aber mit Auflagepfosten oder Pendelstützen verwendet werden. ■

