

ELKA entame la nouvelle année 2023



Nous remercions les nombreux visiteurs pour les échanges intenses lors de la Perimeter Protection 2023.

Nos nouveautés

- Automatisation pour portails coulissants avec convertisseur de fréquence EST-FU 1500 / EST-FU 3000
- Borne de circulation électromécanique EP 600-EM / EP 800-EM
- Joint d'étanchéité à LED pour carrosseries des barrières PARKING et TOLL
- Code QR pour le portail de services en ligne EJOIN

Vous avez des questions?

N'hésitez pas à nous contacter. Nous nous ferons un plaisir de vous conseiller!

ELKA Automatisation pour portails coulissants

EST-FU 1500 / EST-FU 3000



NOUVEAU
Disponible au T2/2023

EST-FU 1500: Max. poids du portail 1.500kg, max. 22,2m/min
EST-FU 3000: Max. poids du portail 3.000kg, max. 16,2m/min

Le nouvel automatisme pour portails coulissants EST-FU, doté d'une technique à convertisseur de fréquence, a été conçu pour des installations de portails jusqu'à 30.000mm et convient avec sa puissance à toutes les situations d'installation. Dans le boîtier confortable en aluminium, il y a de la place pour des installations supplémentaires, comme des accessoires de sécurité ou radio. Un logement pour les profils de contact de sécurité est déjà intégré. Un capteur de position permet de détecter avec précision l'emplacement exacte du portail, même après une panne de courant ou un déverrouillage d'urgence. L'entraînement efficace est commandé par la logique de commande avec écran graphique éclairé intégrée.

ELKA Bornes de circulation

EP 600-EM / EP 800-EM



NOUVEAU
Disponible au T2/2023

Bornes de circulation électromécaniques en acier inoxydable V4A

Les bornes de circulation ELKA servent de contrôle du trafic ou de barrière de protection et sont utilisées dans les zones piétonnes, les allées ou sur les sites industriels. Les piétons et les cyclistes peuvent passer sans entrave pendant que les véhicules sont soumis à un contrôle d'accès. Les hautes exigences à la qualité, une installation facile et un fonctionnement pratique caractérisent les bornes ELKA.

ELKA Joint d'étanchéité à LED

Pour les barrières PARKING et TOLL



NOUVEAU
Disponible au T2/2023

Éclairage à 360° pour carrosserie de la barrière

Le joint d'étanchéité à LED est intégré entre la carrosserie de la barrière et le capot et éclaire uniformément dans toutes les directions (rouge / vert / bleu ou blanc chaud possible).

Le mode d'éclairage (allumage permanent ou clignotant) peut être réglé sur la logique de commande MO 24. La visibilité de la barrière est nettement accrue dans l'obscurité et en cas de visibilité réduite.

Instructions d'utilisations ELKA directement sur votre portable

Dans le portail de service en ligne EJOIN

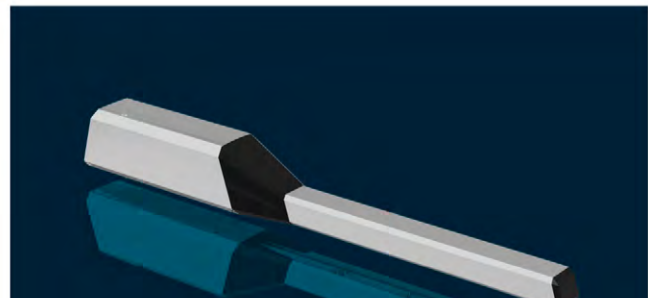
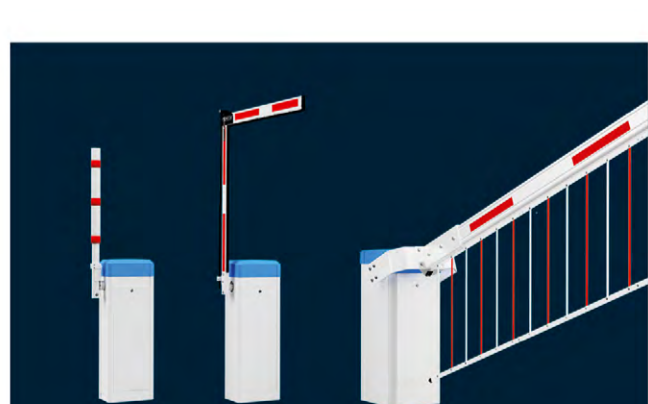


NOUVEAU
Disponible au T2/2023

Code QR dans les barrières de la série PARKING, TOLL et INDUSTRIAL-S

Les barrières produites à partir de février 2023 seront équipées d'un code QR que vous pourrez scanner pour avoir accès à tout moment aux instructions d'utilisations appropriées. À l'avenir, les instructions d'utilisations de tous les articles pré-assemblés seront également affichées ici.

Visitez notre site web



ELKA

ELKA-Torantriebe GmbH u. Co. Betriebs KG, Dithmarscher Str. 9, 25832 Tönning

✉ info@elka.eu

🌐 www.elka.eu

☎ + 49 (0) 4861 - 9690 - 0

📞 + 49 (0) 4861 - 9690 - 90

Forme juridique: Kommanditgesellschaft, Amtsgericht Flensburg HRA 1279 HU,
Persönlich haftende Gesellschafterin ELKA-Torantriebe Verwaltungs GmbH,
Tönning, Amtsgericht Flensburg HRB 1135 HU

Directeurs généraux: Torben Nehls-Eller, Elisabeth Christens