

ELKA VERKEHRSPOLLER



HÖCHSTE QUALITÄT UND
GEPRÜFTE SICHERHEIT



KOMFORTABLE BEDIENUNG
UND EINFACHE MONTAGE



ROBUST, LANGLEBIG
UND ZUVERLÄSSIG

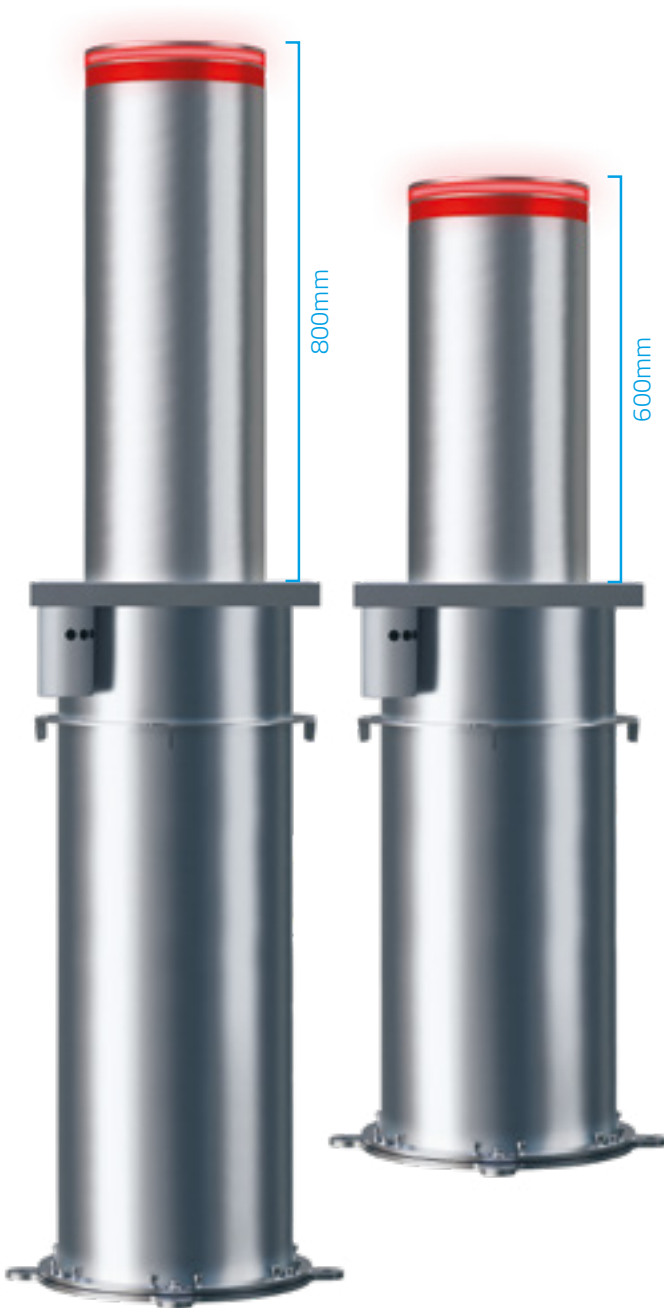
ELKA

Elektromechanische Verkehrspoller

Verkehrspoller EP 600-EM und EP 800-EM

Elektromechanisch, aus Edelstahl (sichtbare Komponenten aus V4A)

Entdecken Sie die elektromechanischen Verkehrspoller von ELKA – die perfekte Lösung zur effizienten Verkehrssteuerung und zuverlässigen Schutzabspernung in Fußgängerzonen, Zufahrten oder auf Gewerbegrundstücken. Fußgänger und Radfahrer können ungehindert passieren, während Fahrzeuge einer Zufahrtskontrolle unterliegen. Hohe Ansprüche an Qualität, eine einfache Installation und benutzerfreundliche Bedienung zeichnen ELKA-Verkehrspoller aus.



- ✓ Edelstahl-Zylinder Höhe 600mm oder 800mm, \varnothing 273mm
- ✓ Verwendung von hochwertigen und witterungsbeständigen Materialien (z.B. sichtbare Komponenten aus V4A-Edelstahl)
- ✓ Mit wartungsfreiem BLDC-Motor und hohem Wirkungsgrad
- ✓ Wasserdichte Motor- und Getriebeeinheit und vergossene Motoransteuerung (Schutzart IP68)
- ✓ Ausgelegt für 5 Millionen Zyklen (bis zu 2.000 Bewegungszyklen pro Tag möglich)
- ✓ Manuelle Notentriegelung (zum Patent angemeldet), z.B. über Feuerwehr-Dreikant
- ✓ Kraftüberwachung mit automatischer Umsteuerung (Schutz vor Überlastung, z.B. wenn ein PKW auf dem Verkehrspoller steht)
- ✓ Aktivierbare Anlupf-Funktion (zum Patent angemeldet)
- ✓ Aktivierbare Eisbrecher-Funktion (zum Patent angemeldet)
- ✓ Anschlussmöglichkeiten für z.B. optionalen Funk, Induktionsschleifen und Sicherheitseinrichtungen Performance Level C
- ✓ Besonders geringe Einbautiefe (852mm - 1.052mm, je nach Höhe des Zylinders)



- 1 Deckel mit programmierbarer LED-Beleuchtung und Zugang zur manuellen Notentriegelung (zum Patent angemeldet)
- 2 Roter Reflektorstreifen
- 3 Zylinder aus V4A-Edelstahl (Wandstärke 4mm)
- 4 Zahnstange
- 5 Verstärkungsrohr 4mm im hochbelasteten Bereich (gesamte Wandstärke 8mm)
- 6 Bodenplatte mit transparentem Abstreifring (LED-Beleuchtung ist auch im eingefahrenen Zustand gut sichtbar)
- 7 Anschlussdose für die Leitungen der Verkehrspollersteuerung (nach der Installation zu vergießen, Vergussgel im Lieferumfang enthalten)
- 8 Wasserdichte Motor- und Getriebeeinheit (Schutzart IP 68)
- 9 Ankerring für verbesserte Verankerung im Fundament
- 10 Motoransteuerung, wasserdicht vergossen (Schutzart IP 68)
- 11 Kabelkanal
- 12 Bodenhülse aus V2A-Edelstahl (wird im Boden eingelassen)
- 13 Bodenplatte mit Befestigungspunkte für optionale Befestigung auf Fundament

Manuelle Notentriegelung (zum Patent angemeldet)



Die manuelle Notentriegelung erfolgt direkt am Deckel des Pollers. Die kleine Abdeckung wird entfernt, z.B. über einen Feuerwehr-Dreikant. Die Notentriegelungsstange wird an der Zugschleife herausgezogen und der Poller fällt sofort nach unten.

Wasserdicht



Motor, Getriebe und Motoransteuerung des Pollers sind wasserdicht (Schutzart IP68). Der Betrieb ist auch nach kurzzeitigem Stand unter Wasser möglich.



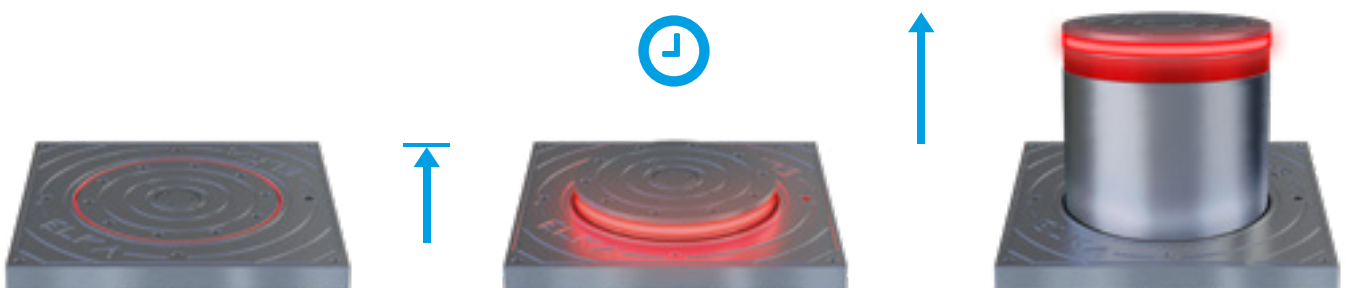
Optionale Eisbrecher-Funktion (zum Patent angemeldet)



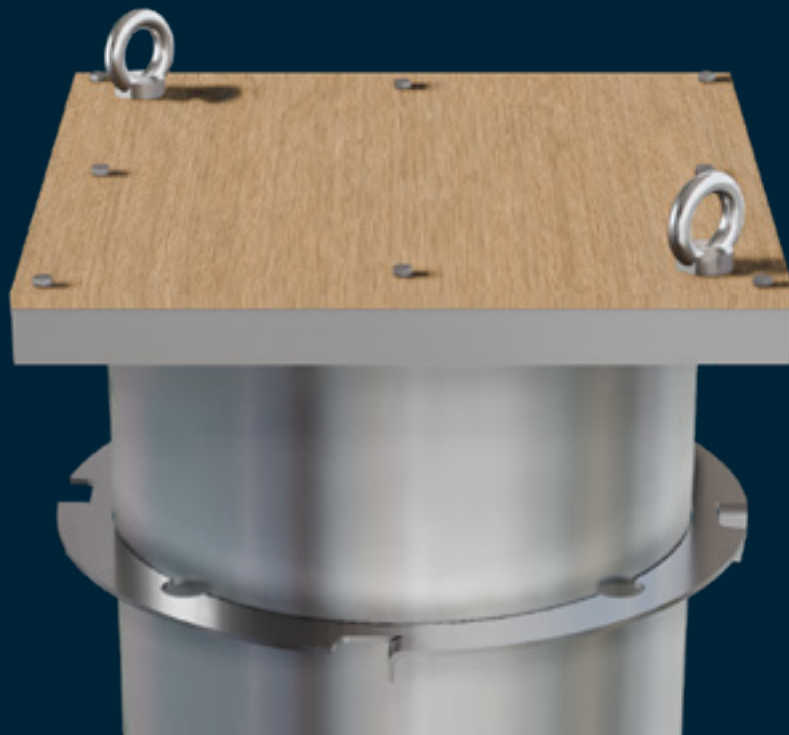
Hat sich bei kalter Witterung eine dünne Eisschicht auf dem Boden gebildet, lupft der Poller beim Hochfahren kurzzeitig mit höherer Kraft an. Das Eis bricht und der Poller kann ordnungsgemäß hochfahren.

Optionale Anlupf-Funktion (zum Patent angemeldet)

In der Auf-Bewegung lupft der Poller ein paar Zentimeter an. Die LED-Beleuchtung wird für den Verkehr sichtbar und blinkt. Erst nach eingestellter Wartezeit fährt der Poller vollständig hoch.

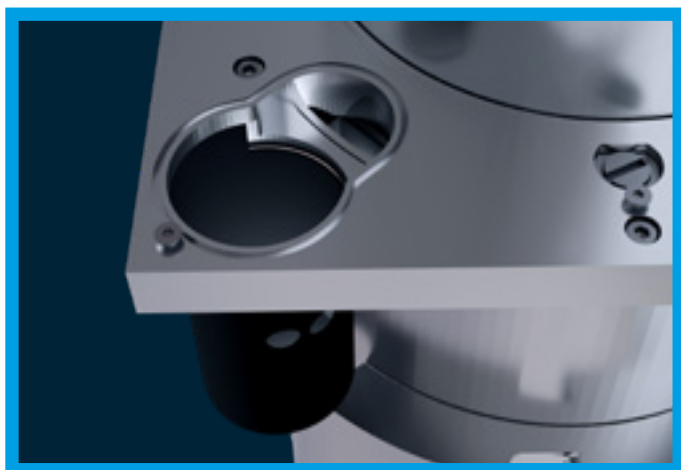


Montage

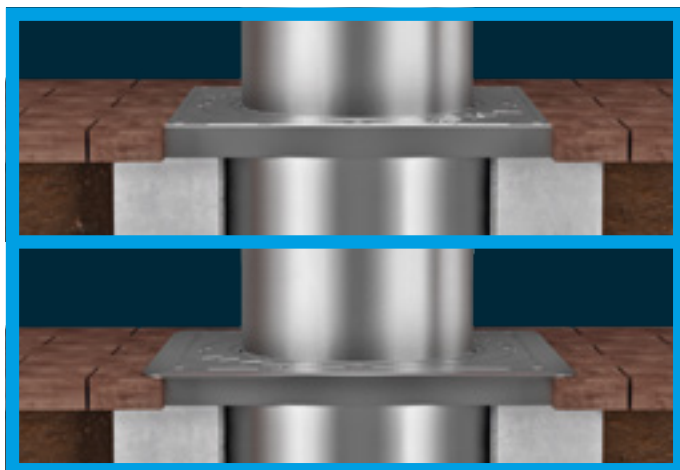


ELKA Verkehrspoller haben eine besonders geringe Einbautiefe (852mm - 1.052mm, je nach Höhe des Zylinders).

Für die Montage werden am Poller zusätzliche Ösen befestigt, über die der Poller einfach transportiert und in eine vorbereitete Vertiefung versenkt werden kann (mit Sand, Beton oder auch ohne Fundament). Der Ankerring sorgt im Boden für mehr Stabilität.



Über die Anschlussdose können alle Kabel und Versorgungsleitungen komfortabel erreicht werden. Ein Vergussgel für den bauseitigen Verguss (wasserdicht, IP68) ist im Lieferumfang enthalten.



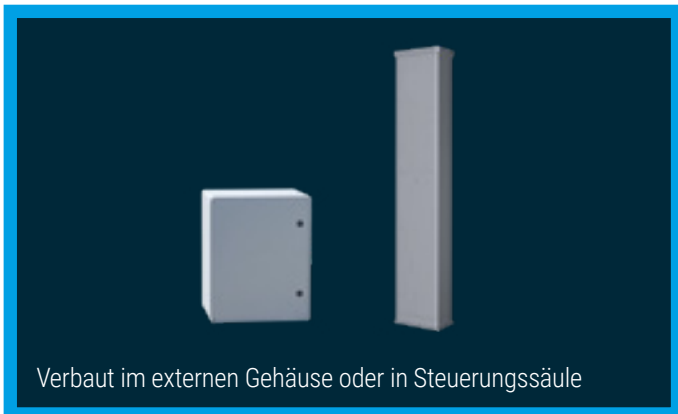
Wählen Sie Ihre passende Bodenplatte für die ebenerdige Montage oder die Montage über dem umgebenden Straßenbelag. ELKA liefert optional einen wiederverwendbaren Installationsschutz.

Für 1-3 elektromechanische Verkehrspoller

Erleben Sie die flexible Steuerungstechnologie von ELKA, wahlweise in einem externen Gehäuse (z.B. zur Wandmontage) oder in der eleganten ELKA-Steuerungssäule verbaut. Sie bietet die Leistung und Vielseitigkeit, bis zu drei Verkehrspoller anzusteuern (Teilöffnung programmierbar).

Unsere Steuerung ist mit umfangreichen Anschlussmöglichkeiten ausgestattet, darunter Induktionsschleifen, Funkempfänger, Leuchten und verschiedene Sicherheitseinrichtungen. Sie erfüllt Performance Level C und bietet digitale sowie analoge sicherheitsgerichtete Eingänge für z.B. Laserscanner, Totmannbetrieb und Lichtschranken mit aktivierbarer Testfunktion.

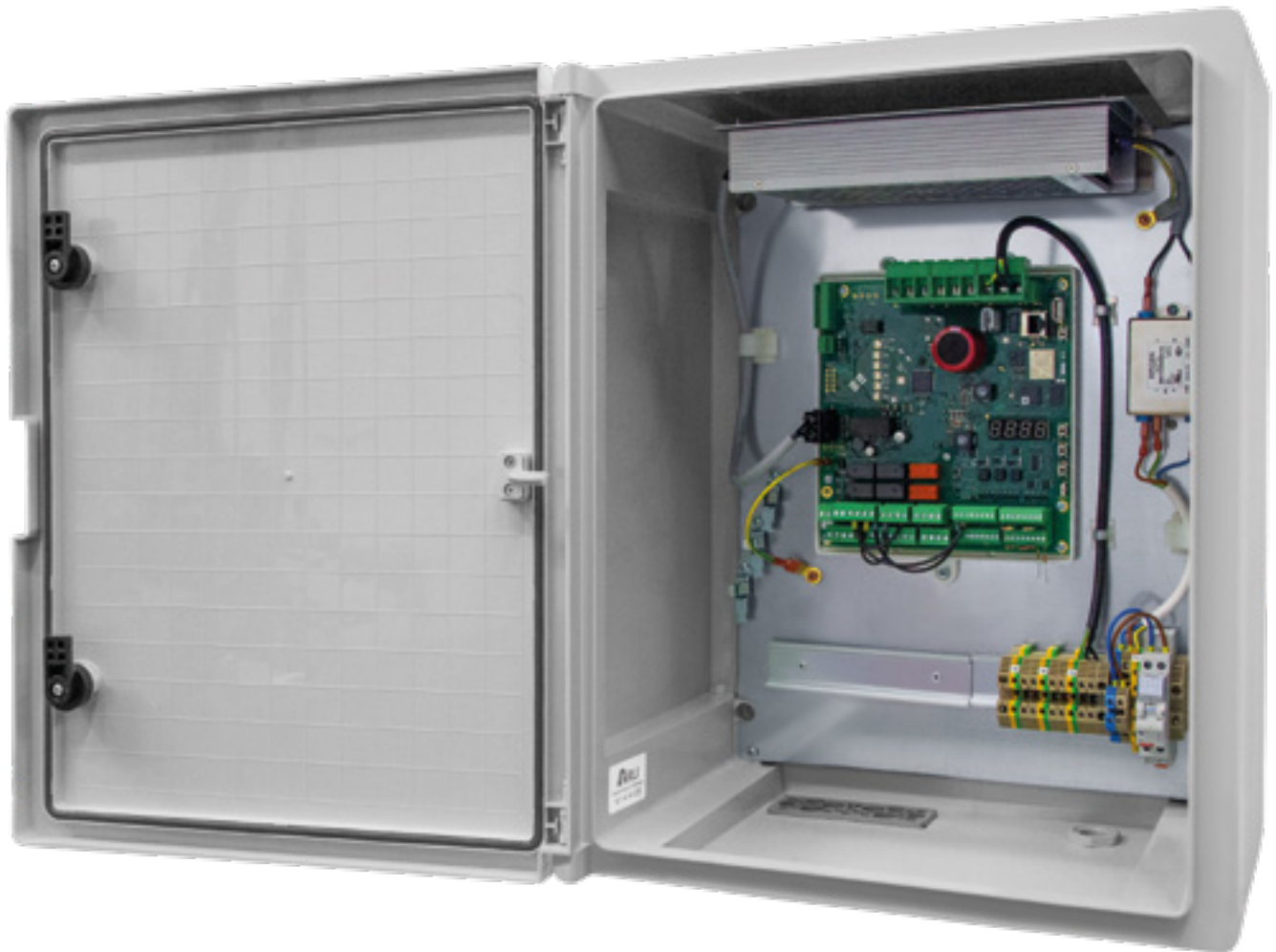
- ✓ Einzelne Ansteuerung von bis zu 3 Verkehrspollern einstellbar
- ✓ Parallelbetrieb möglich (Master-Slave)
- ✓ Einfache Programmierung
- ✓ Kraftüberwachung in der Bewegung nach Oben inkl. Kraftumsteuerung bei Auftreffen auf ein Hindernis



Steuerung M1-G im Kunststoffgehäuse

Für die Bedienung von Verkehrspollern

Das komfortable Kunststoffgehäuse mit den Maßen 400 x 500 x 245mm (B x H x T) kann einfach und schnell überall angebaut werden.



- ✓ Komfortables Kunststoffgehäuse, IP54
- ✓ Maße 400 x 500 x 245mm (B x H x T)

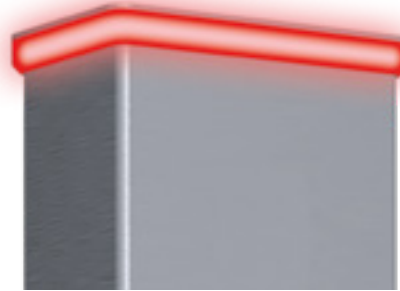
- ✓ Inkl. Montageblech, Klemmleiste und Netzteil
- ✓ Vorverdrahtete Steuerung M1 für elektromechanische Verkehrspoller



Für die Bedienung von Verkehrspollern

Unsere elegante Steuerungssäule besteht aus Aluminium und kann bis zu einer Höhe von 1.800mm geliefert werden. Diese Abmessungen bieten reichlich Platz für verschiedene Zusatzeinbauten. Mit einer optionalen Lackierung in allen RAL-Farben und Ausschnitten für Einbauartikel können Sie die Steuerungssäule ganz nach Ihren individuellen Anforderungen anpassen.

- ✓ Elegante Steuerungssäule aus Aluminium (pressblank)
- ✓ Standardmaße 280 x 165 x 1.200mm (B x T x H), weitere Höhen bis max. 1.800mm auf Anfrage
- ✓ Kundenspezifische Ausschnitte optional möglich



Optionals LED-Lichtelement

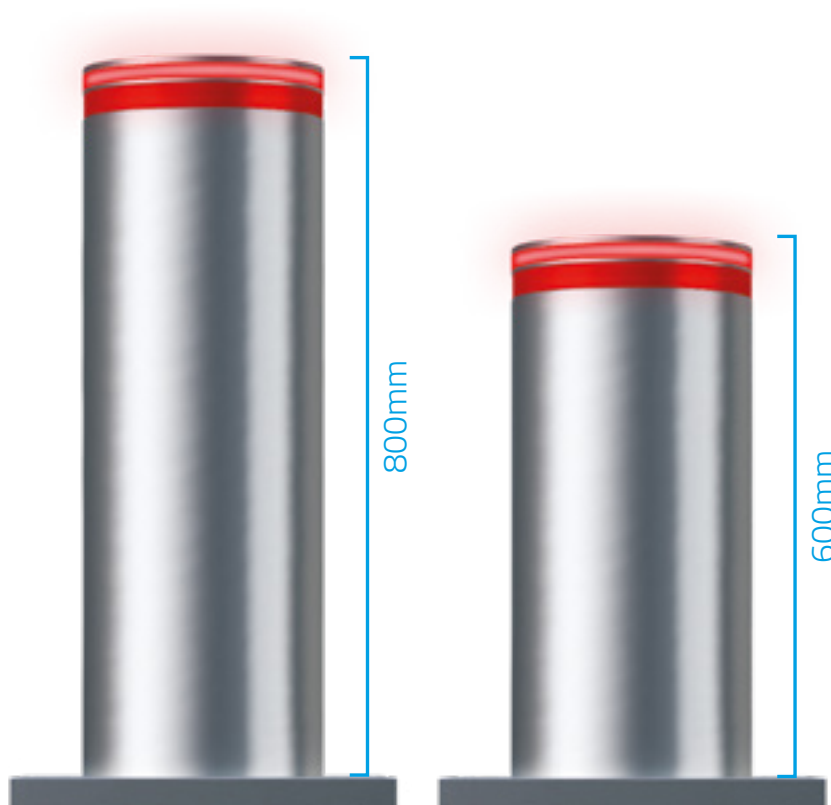


Optional in allen RAL-Farben lieferbar

Feststehende Verkehrspoller

Verkehrspoller EP 600-FIX und EP 800-FIX Feststehend, aus Edelstahl (sichtbare Komponenten aus V4A-Edelstahl)

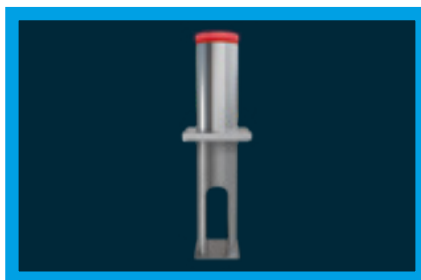
Entdecken Sie die feststehenden Verkehrspoller von ELKA – die perfekte Ergänzung zu elektromechanischen Verkehrspollern in Fußgängerzonen, Zufahrten oder auf Gewerbegrundstücken. Hohe Ansprüche an Qualität und eine einfache Installation zeichnen ELKA-Verkehrspoller aus.



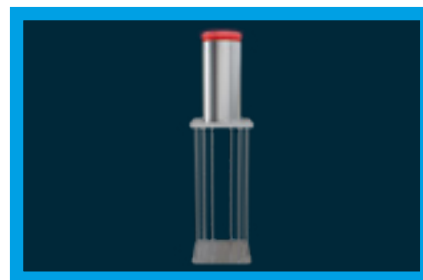
- ✓ Feststehender Verkehrspoller aus Edelstahl
- ✓ Edelstahl-Zylinder Höhe 600mm oder 800mm, \varnothing 273mm
- ✓ Verwendung von hochwertigen und witterungsbeständigen Materialien (z.B. sichtbare Komponenten aus V4A-Edelstahl)
- ✓ Wandstärke von 4mm
- ✓ Optional programmierbare LED-Beleuchtung
- ✓ Optionale Fundamentkonsole oder Fundamentbausatz für die Fixierung in Beton



Standard Installation zum Aufschrauben



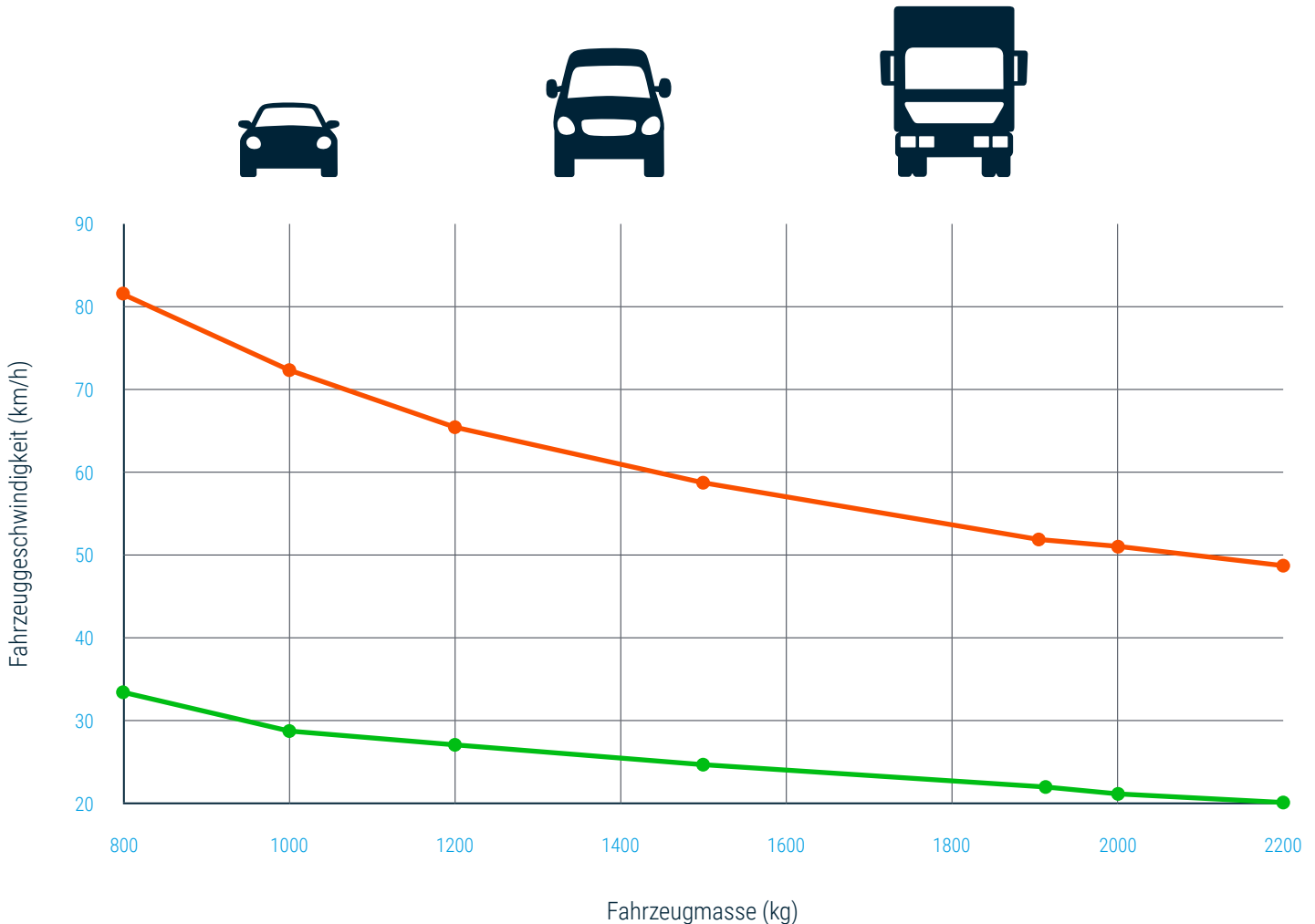
Installation mit Fundamentkonsole



Installation mit Fundamentbausatz

Anpralllasten

Die Werte im Diagramm zeigen an, welche Anpralllasten bei welcher Fahrzeuggeschwindigkeit und welchem Fahrzeuggewicht entstehen. Analytisch beträgt die Zerstörungsenergie 200.000 J (bei entsprechendem Fundament).



—● Anprallenergie mit Zerstörung = 200.000 J

Der Wert zeigt an, mit welcher Geschwindigkeit der Aufprall eines Fahrzeugs vom Poller aufgehalten wird. Die Durchfahrt des Fahrzeugs wird vermieden, aber am Poller entstehen dauerhafte Schäden in der Mechanik und Konstruktion, so dass er ausgetauscht werden muss, um Funktion und Sicherheit zu gewährleisten.

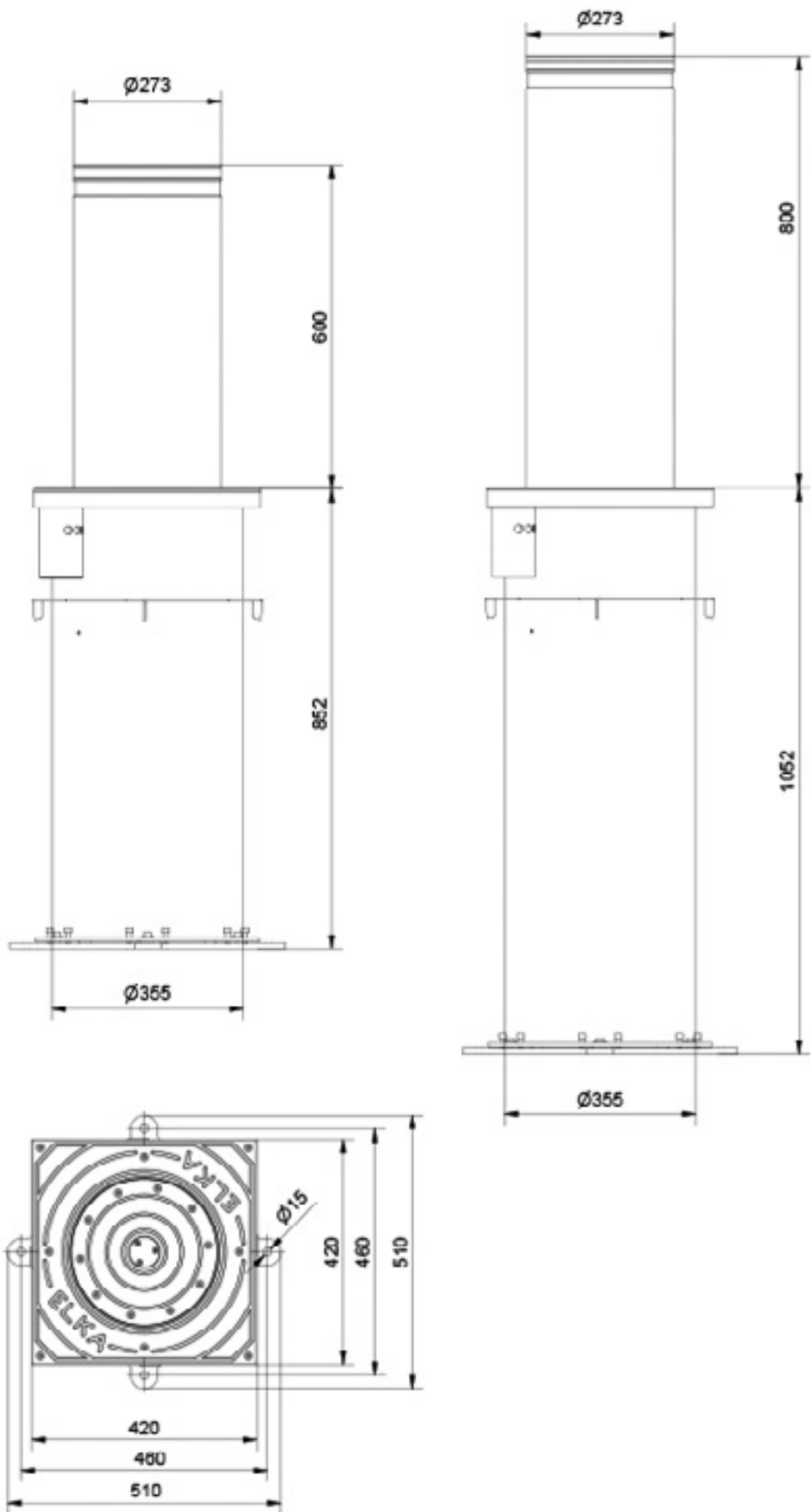
—● Anprallenergie ohne Zerstörung = 33.500 J

Der Wert zeigt an, mit welcher Geschwindigkeit der Aufprall eines Fahrzeugs vom Poller aufgehalten wird, ohne nennenswerte Schäden an der Mechanik oder Konstruktion zu verursachen. Die Durchfahrt des Fahrzeugs wird vermieden und Funktion und Sicherheit des Pollers sind weiterhin gewährleistet.

Technische Daten

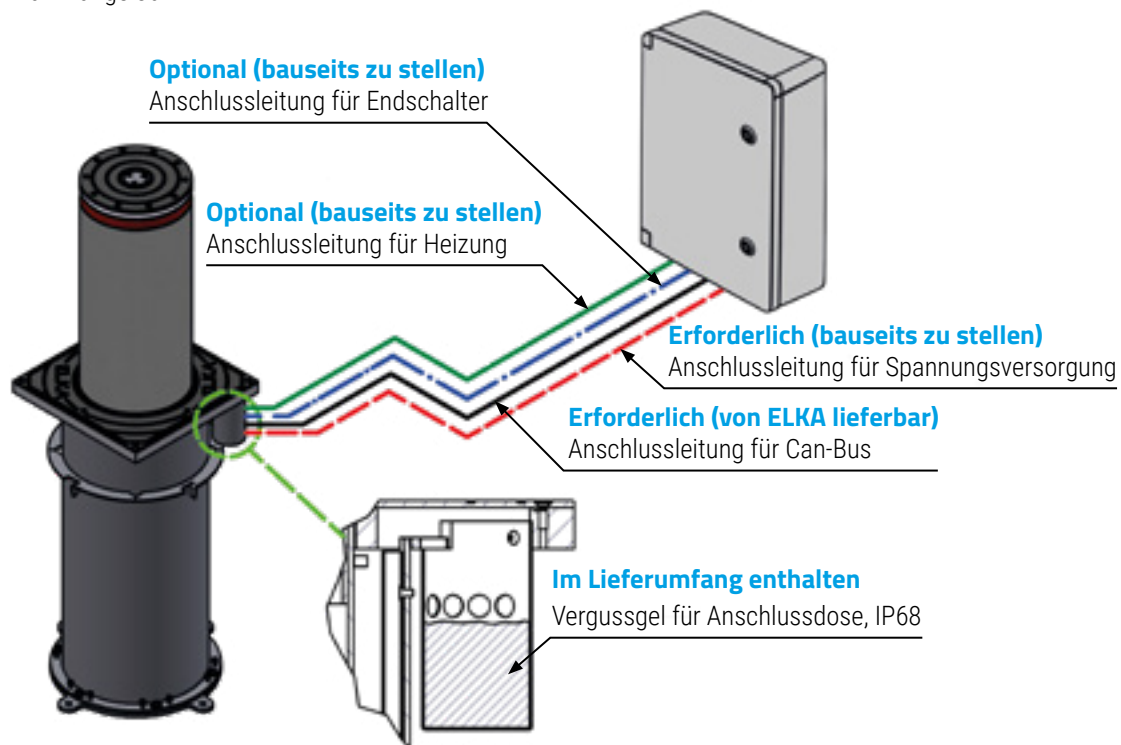
Technische Daten	EP 600-EM	EP 800-EM	EP 600-FIX	EP 800-FIX
Zylinder Höhe	600mm	800mm	600mm	800mm
∅ Zylinder	273mm			
LED-Beleuchtung	Programmierbar, am oberen Ende des Zylinders (durch transluzenten Abstreifring auch im eingefahrenen Zustand gut sichtbar)		Optional, am oberen Ende des Zylinders	
∅ Bodenhülse	355mm		-	
Wandstärke	4mm (im hochbelasteten Bereich 8mm)		4mm	
Maße Bodenplatte für Anpflasterung	420mm x 420mm			
Maße Bodenplatte für Unterpflasterung	470mm x 470mm			
Einbautiefe	852mm	1.052mm	-	
Material	V4A-Edelstahl			
Laufzeit ab ca.	4,0s	5,0s	-	
Zyklen/Tag max.	2.000	1.250	-	
Steuerung	M1 (bis zu 3 Poller ansteuerbar)		-	
Versorgungsleitung zwischen Steuerung und Poller, Länge max.	80m (nicht im Lieferumfang enthalten)		-	
Versorgungsspannung	100-240Vac / 50-60Hz		-	
Schutzart	IP 68			
Anpralllast	33.500J ohne Zerstörung 200.000J mit Zerstörung			
Notentriegelung	Manuell, über kleinen Deckel		-	
Netzwerkanbindung	über TCP/IP Schnittstelle und WLAN		-	
Performance-Level	PLc		-	
Anschlussmöglichkeiten	z.B. Laserscanner, Totmannbetrieb, Lichtschanke mit aktivierbarer Testfunktion		-	
Gewicht ca.	120kg	140kg	61kg	67kg
Temperaturbereich	-20°C bis +50°C			

Maße



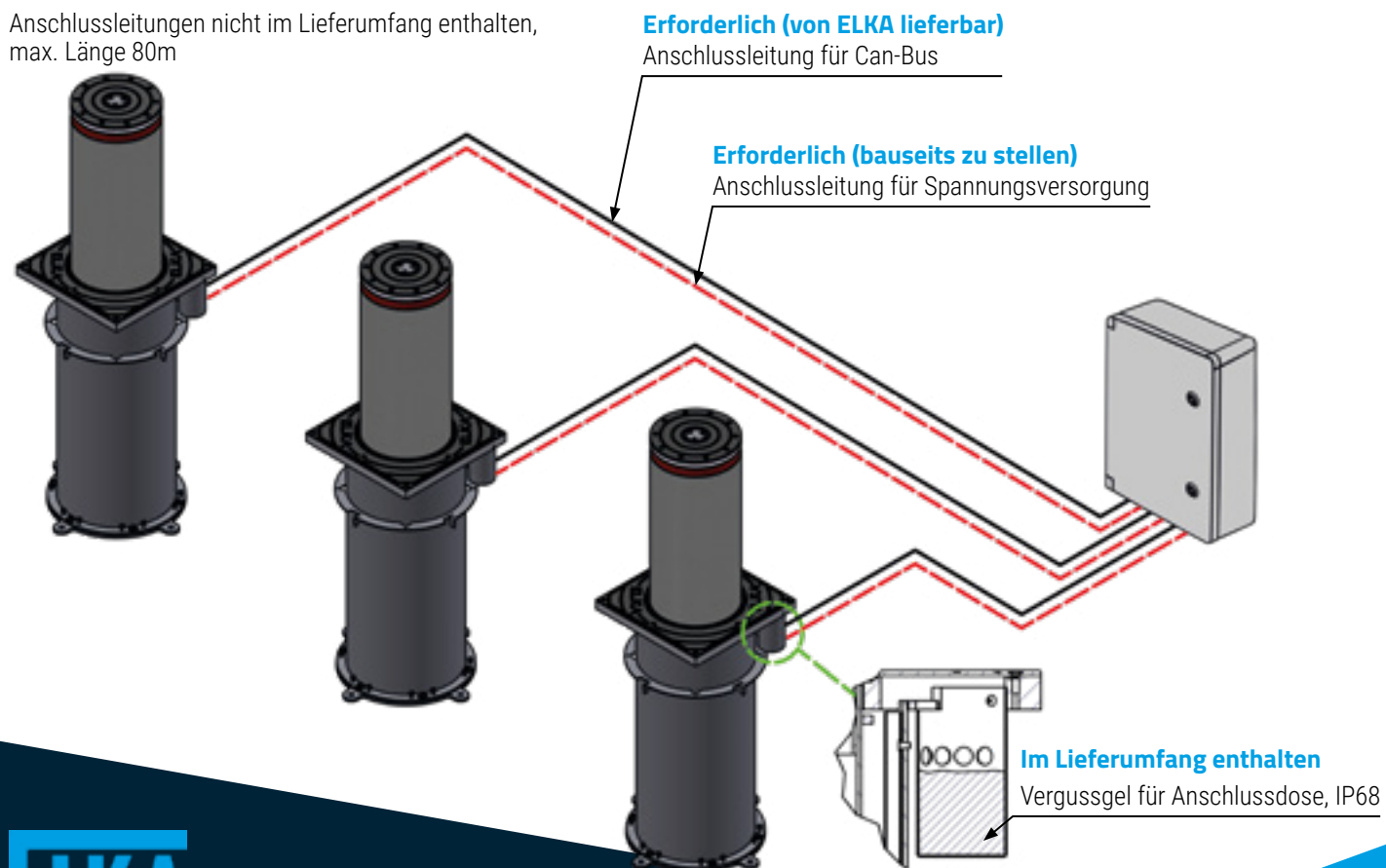
Anwendungsbeispiel - Steuerung im Kunststoffgehäuse für 1x elektromechanischen Verkehrspoller

Anschlussleitungen nicht im Lieferumfang enthalten, max. Länge 80m



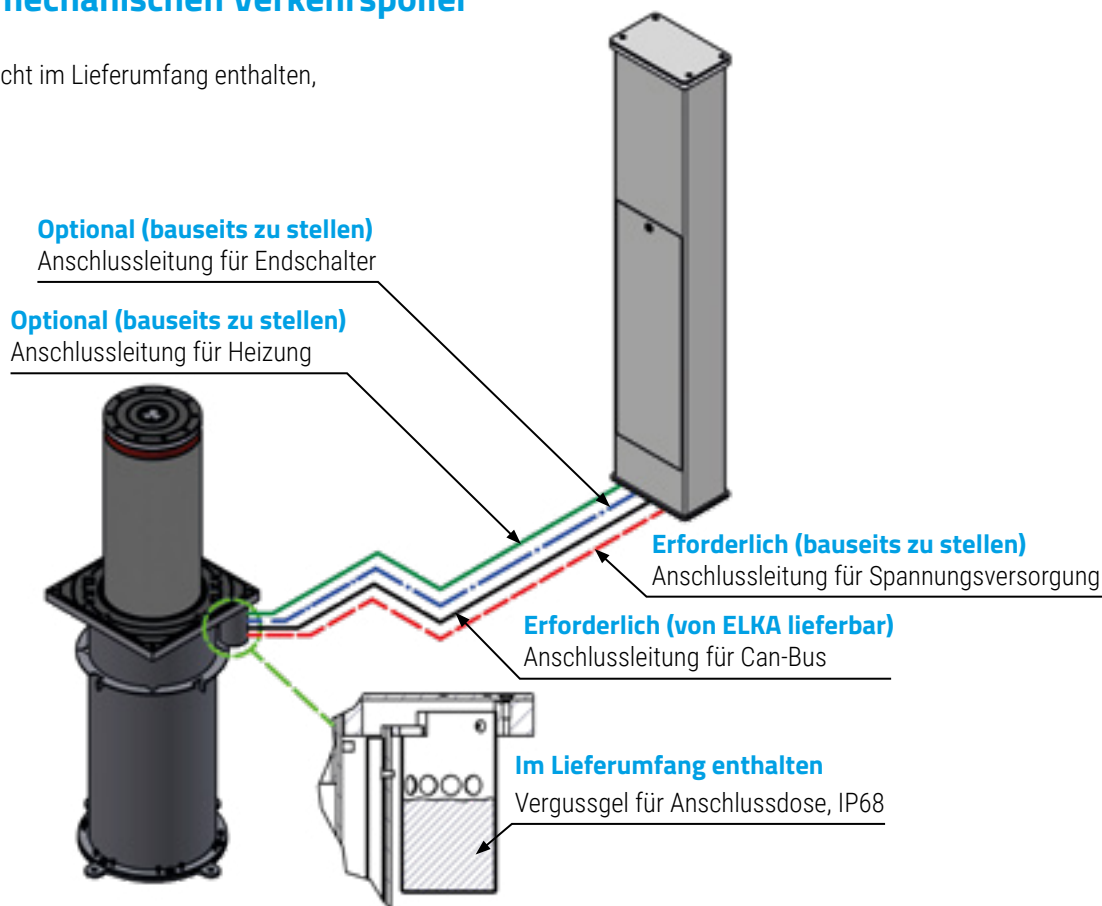
Anwendungsbeispiel - Steuerung im Kunststoffgehäuse für 3x elektromechanische Verkehrspoller

Anschlussleitungen nicht im Lieferumfang enthalten, max. Länge 80m



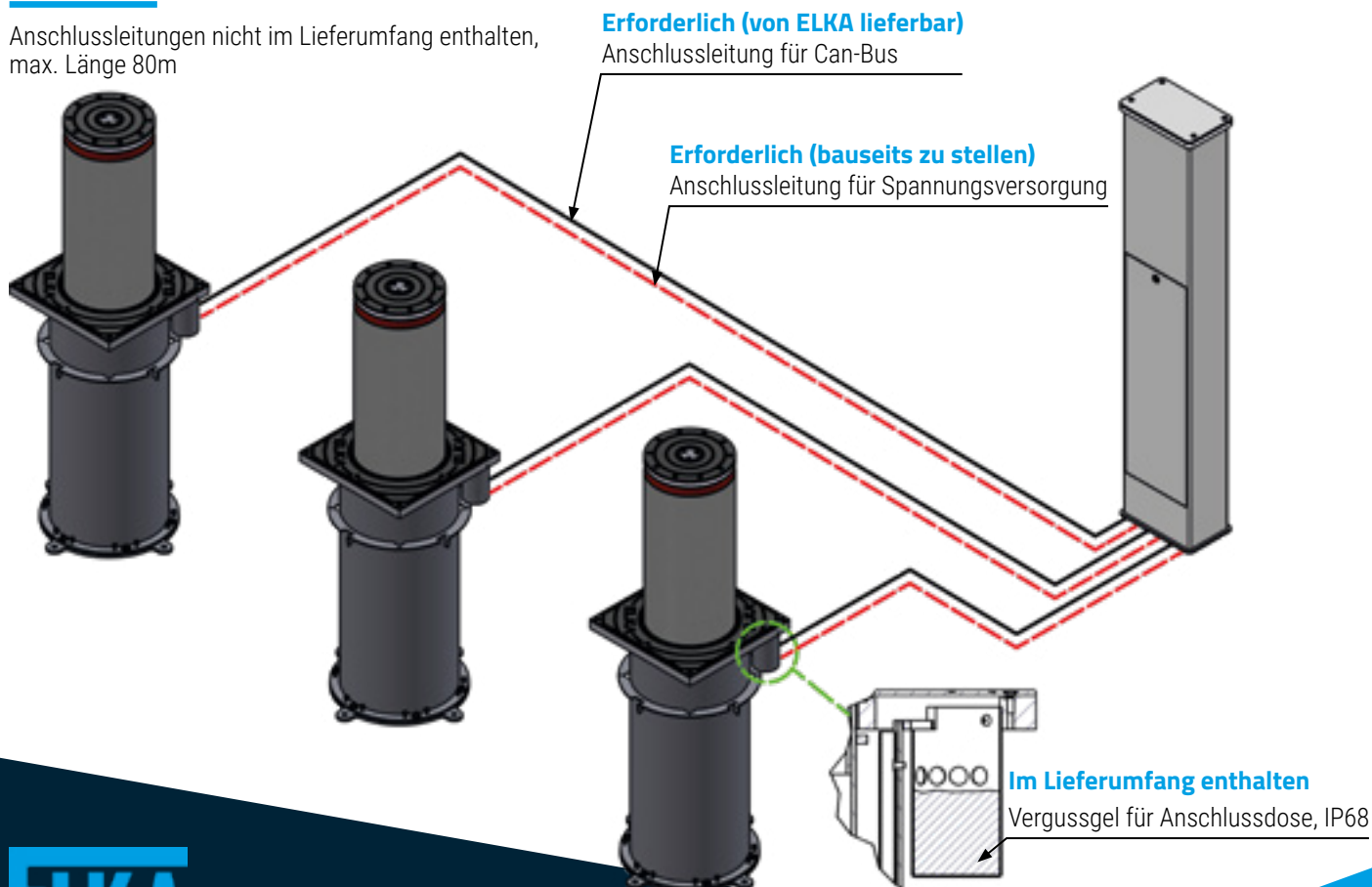
Anwendungsbeispiel - Steuerung in Steuerungssäule für 1x elektromechanischen Verkehrspoller

Anschlussleitungen nicht im Lieferumfang enthalten, max. Länge 80m



Anwendungsbeispiel - Steuerung in Steuerungssäule für 3x elektromechanische Verkehrspoller

Anschlussleitungen nicht im Lieferumfang enthalten, max. Länge 80m





ELKA-Torantriebe GmbH u. Co. Betriebs KG

Dithmarscher Str. 9, 25832 Tönning / Deutschland

 info@elka.eu

 +49(0)4861-9690-0

 www.elka.eu

 +49(0)4861-9690-90